



HAUTE ÉCOLE
FRANCISCO FERRER

ARTS DU TISSU

PUBLICITÉ
AGENCEMENT DE L'ESPACE

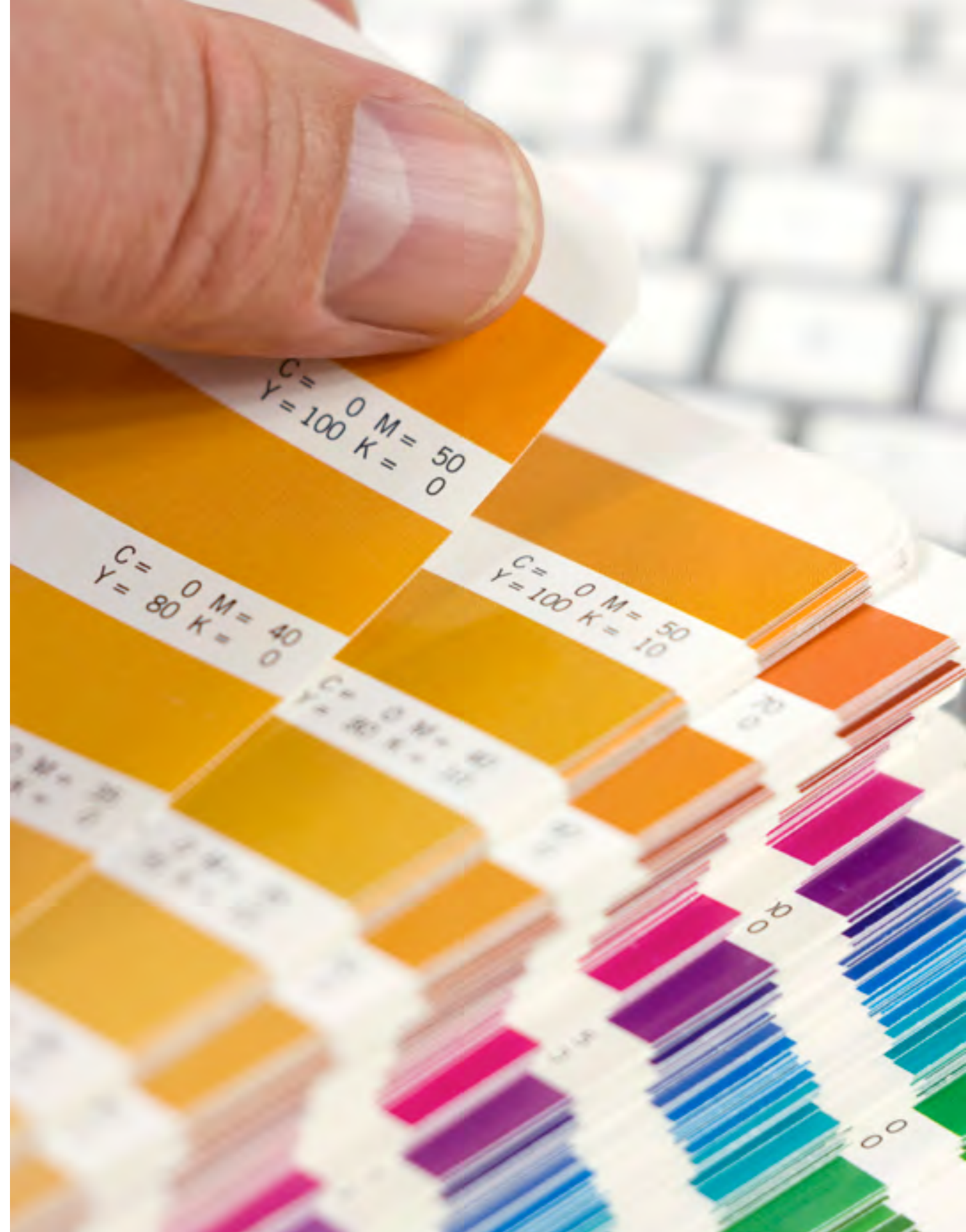
STYLISTE - MODÉLISTE

ARTS APPLIQUÉS



SOMMAIRE

1. CONDITIONS D'ACCÈS ET INSCRIPTION
2. VALORISATION DES ACQUIS DE L'EXPÉRIENCE
3. ORGANISATION
4. BACHELIER ARTS DU TISSU
5. BACHELIER PUBLICITÉ - AGENCEMENT DE L'ESPACE
6. BACHELIER STYLISTE - MODÉLISTE
7. SPÉCIALISATION ACCESSOIRES DE MODE



// CONDITIONS D'ACCÈS & INSCRIPTION

Pour pouvoir s'inscrire dans l'enseignement supérieur en Fédération Wallonie-Bruxelles, tout futur étudiant doit être titulaire du certificat d'enseignement secondaire supérieur ou de son équivalent.

Les inscriptions à la Haute École Francisco Ferrer se déroulent, dans un premier temps, en ligne.

Les futurs étudiants reçoivent ensuite un rendez-vous personnalisé, afin de les aider à finaliser leur dossier administratif. Une fois que le dossier est complet, un acompte de 50 euros reste à payer.

L'inscription devient régulière et effective dès que cette étape est réalisée.

L'étudiant reçoit alors ses différentes attestations et sa carte d'étudiant et il peut se rendre en département afin d'élaborer son programme personnalisé.

Le solde du minerval est réglé au premier quadrimestre.

// VAE

La valorisation des acquis de l'expérience (VAE) est un processus qui permet d'entamer un premier ou un deuxième cycle d'études supérieures, sans nécessairement disposer des titres d'accès.

Sous réserve de respecter les conditions administratives d'inscription, le candidat VAE est invité à compléter un dossier qui a pour vocation d'identifier, outre ses compétences académiques, les compétences qu'il a pu acquérir par son expérience personnelle et/ou professionnelle.

Une commission VAE veillera à mettre ce portefeuille de compétences en lien avec la formation souhaitée afin de lui proposer un programme personnalisé de reprise d'études.

heff.vae@he-ferrer.eu

// ORGANISATION

Durée : 3 ans

Période : Les activités suivent le calendrier académique des études supérieures en Fédération Wallonie-Bruxelles.

Elles ont lieu en horaire du jour. Les activités d'apprentissage sont organisées sous forme de cours théoriques, d'ateliers en formation continue, d'activités culturelles et de travail personnel.

Lieu : Les enseignements sont dispensés sur le site du Waterside de la Haute École Francisco Ferrer, situé au 33 quai de Willebroeck à Bruxelles. Pour certaines activités, des déplacements sont nécessaires.



HAUTE ÉCOLE FRANCISCO FERRER

📍 PALAIS DU MIDI

// ARTS APPLIQUÉS :

> **Arts du tissu**

Publicité -
Agencement de l'espace

Styliste-modéliste

Spécialisation accessoires
de mode

BACHELIER
ARTS DU TISSU





CREATIVITÉ
RECHERCHE
INNOVATION

// PRÉSENTATION

La section Arts du Tissu forme des designers textiles. Ces derniers doivent prendre en considération la dimension de l'humain et sa place dans la société.

Le textile, véhicule de culture et de communication, est porteur de sens. Le design textile est une proposition contemporaine qui répond aux attentes et préoccupations de choix de vie actuelles.

Il est aussi fortement inscrit dans une dimension industrielle, celle de la production.

La formation se construit autour de nombreuses techniques ancestrales et traditionnelles mixées aux nouvelles évolutions technologiques et innovantes.



// LES COURS

Tout au long du cursus, l'étudiant est plongé dans un processus de création qui se construit grâce à l'acquisition de techniques et d'apprentissages analytiques et critiques.

Il appartient à l'étudiant de poser des choix et de développer sa créativité à travers l'élaboration d'expérimentations et d'échantillonnages en lien avec une problématique donnée. Les enjeux sont d'ordre écologique, éthique et innovant.

// STAGE - TRAVAIL DE FIN D'ÉTUDES

Les étudiants sont immergés dans la réalité de leur futur métier. Partenariats, échanges internationaux et stages en entreprises font partie des terrains d'explorations et d'apprentissages de la formation.

Les étudiants exposent dans des galeries ou musées pour assurer une promotion du travail investi et du potentiel de création (Musée du Costume et de la Dentelle, Maison Pelgrims...).

Exemples de collaborations : le MAD, Redouté, immersion à L'Ecole Nationale Supérieure des Industries Textiles (Fr), Museum Night Fever, Parcours d'Artistes Saint Gilles, etc.



// STRUCTURE DE LA FORMATION



- GRAPHISME - DESSIN DE TISSU
- LANGUES
- STAGE
- OUTILS - CULTURE
- SÉRIGRAPHIE - TEINTURE
- TISSAGE - MAILLE



// APTITUDES

MOTIFS GRAPHIQUES //

Réaliser une déclinaison de motifs graphiques et créatifs autour d'un thème artistique en vue de créer une collection textile.

PROJETS //

Analyser, organiser et gérer un projet en fonction d'un cahier des charges.

CRÉATIVITÉ ET SENSIBILITÉ //

Développer sa sensibilité et son sens esthétique et faire preuve de créativité et d'esprit d'initiative dans le processus de création.

CRÉATION DE TEXTILES //

Appliquer avec efficacité les techniques de tissage, de maille, de teinture et de sérigraphie.

// ET APRÈS ?

LES DÉBOUCHÉS

- Designer textile
- Directeur / assistant de collection de stylistes
- Responsable de production
- Créateur de motifs textiles : prêt-à-porter, linge de maison, papier peint, tapis, vaisselle, ...
- Créateur de tissus tissés ou imprimés : linge de maison, haute couture, sièges de voiture
- Concepteur de textiles innovants
- Décorateur spécialisé en textile
- Créateur de carnet de tendances
- Infographiste textile
- Conseiller coloriste et matière
- Collaborateur de styliste
- Sérigraphiste...

// PROGRAMME DE LA FORMATION

Plus d'informations sur les grilles horaires sur he-ferrer.eu





HAUTE ÉCOLE FRANCISCO FERRER

📍 PALAIS DU MIDI

// ARTS APPLIQUÉS :

Arts du tissu

> **Publicité - agencement
de l'espace**

Styliste-modéliste

Spécialisation accessoires
de mode

16 // HAUTE ÉCOLE FRANCISCO FERRER // ARTS APPLIQUÉS // PUBLICITÉ - AGENCEMENT DE L'ESPACE

BACHELIER PUBLICITÉ - AGENCEMENT DE L'ESPACE





CREATIVITÉ
ÉPANOUISSEMENT
POLYVALENCE

// PRÉSENTATION

Les étudiants sortants sont capables de jongler entre les différents outils et supports de communication actuels et futurs !

Développer leur capacité d'adaptation est une priorité.

En plus du savoir et savoir-faire, la transmission d'un savoir-être leur apportera l'autonomie suffisante pour continuer seul leur formation tout au long de leur carrière face à ce métier en perpétuelle mutation. Qu'ils se construisent une méthode exploratrice autonome.



// LES COURS

Les cours pratiques sont donnés sous forme d'ateliers.

Les travaux sont individuels mais de nombreuses réflexions collectives rythment les séances et permettent le partage des expériences et du savoir.

Par le biais de problématiques contextualisées les étudiants sont invités à engager de nombreuses explorations conceptuelles et artistiques, à développer leurs propres techniques de recherche et de création.

Nos activités d'apprentissage offrent un suivi qui est le plus individualisé possible. Celui-ci est indispensable au développement de la créativité de l'étudiant, de son autocritique, de sa capacité d'adaptation, des compétences et valeurs propres à notre métier. L'épanouissement de l'étudiant est visé dans sa singularité.



// STRUCTURE DE LA FORMATION



- GRAPHISME
- LANGUES
- VOLUMES
- CONCEPTION
- STAGE EN ENTREPRISE
- CULTURE GÉNÉRALE



// APTITUDES

S'INTÉGRER //

S'intégrer dans le milieu professionnel de la communication visuelle en tant que créatifs, capables de développer de nouveaux concepts pertinents et originaux.

CRÉER //

Créer une image originale sur base d'un message (illustration manuelle, illustration infographique, photographie, autres techniques...).

SYNTHÉTISER //

Synthétiser une idée sous forme d'un symbole hyper lisible et compréhensible (logos, pictogrammes, signalétique..).

HARMONISER //

Harmoniser des compositions graphiques en associant des textes et des images (affiches, covers, leaflets, annonces, édition...), établir une charte graphique complexe.

CONCEVOIR //

Concevoir une campagne de communication publicitaire et développer une stratégie de communication pertinente et originale en tenant compte des objectifs de développement durable.

S'OUVRIR //

S'ouvrir au design graphique sous toutes ses dimensions, y compris packaging, PLV et visual merchandising : créatifs sur papier, sur écran ou encore dans l'espace.

// ET APRÈS ?

LES DÉBOUCHÉS

- Graphic designer
- Art Director
- Copywriter
- Packaging designer
- Visual merchandiser
- Concepteur PLV
- Illustrateur
- Brand activation creative
- Digital creative

// PROGRAMME DE LA FORMATION

Plus d'informations sur les grilles horaires sur he-ferrer.eu





HAUTE ÉCOLE FRANCISCO FERRER

📍 PALAIS DU MIDI

// ARTS APPLIQUÉS :

Arts du tissu

Publicité - agencement
de l'espace

> **Styliste-modéliste**

Spécialisation accessoires
de mode

26 // HAUTE ÉCOLE FRANCISCO FERRER // ARTS APPLIQUÉS // STYLISTE - MODÉLISTE

BACHELIER STYLISTE - MODÉLISTE





// PRÉSENTATION

La section Styliste-Modéliste de la Haute École Francisco Ferrer forme les professionnels de la mode de demain. La double perspective de la formation, artistique et technique, permettra aux étudiants d'acquérir un indéniable savoir-faire dans la conception et la production de collections. L'étudiant styliste-modéliste aura pour objectifs de concevoir et de développer une collection de vêtements au travers d'un processus créatif lié à un thème précis et qui répondra à une problématique inscrite dans un contexte socio économique actuel. Il développera l'ADN d'une collection personnelle, novatrice et le déroulement de la fabrication des vêtements pour les mettre au service d'une production.



// LES COURS

A la fois pratiques et théoriques, les cours sont complémentaires et dispensés sous forme d'ateliers et de cours magistraux. Toutes ces sources participent à la mise en oeuvre d'un processus créatif personnel et permettent à l'étudiant de donner du sens à son futur projet. Dans cette optique identitaire, l'étudiant s'engage à proposer des pistes de solutions en réponse aux questions liées à la durabilité et l'éco-responsabilité.

// STAGE - TRAVAIL DE FIN D'ÉTUDES

Tout au long de leur cursus, les étudiants sont immergés dans la réalité de leur futur métier. Ils participent à des projets avec des partenaires extérieurs.

En outre, leurs créations sont présentées, exposées et défilent lors de concours internationaux artistiques, culturels et mode. Ces opportunités constituent de remarquables vitrines pour leur talent !



// STRUCTURE DE LA FORMATION



- CRÉATION
- LANGUES
- GRAPHISME
- STAGE
- CULTURE
- ATELIERS



// APTITUDES

CONCEVOIR //

Concevoir les modèles à partir de tendances et de thématiques personnelles, être capable de les traduire par un patronnage industriel

CONTEXTUALISER //

Gérer la production des modèles d'une collection destinée au prêt-à-porter, connaître les procédés de création et les contraintes industrielles.

RECHERCHER //

Mobiliser tout type de techniques et d'expressions à l'usage professionnel

SOLUTIONNER //

Répondre à un problème technique spécifique à l'industrie de la mode et du textile

ÉVALUER //

Evaluer le temps nécessaire à la réalisation d'une collection et le coût du travail à réaliser.

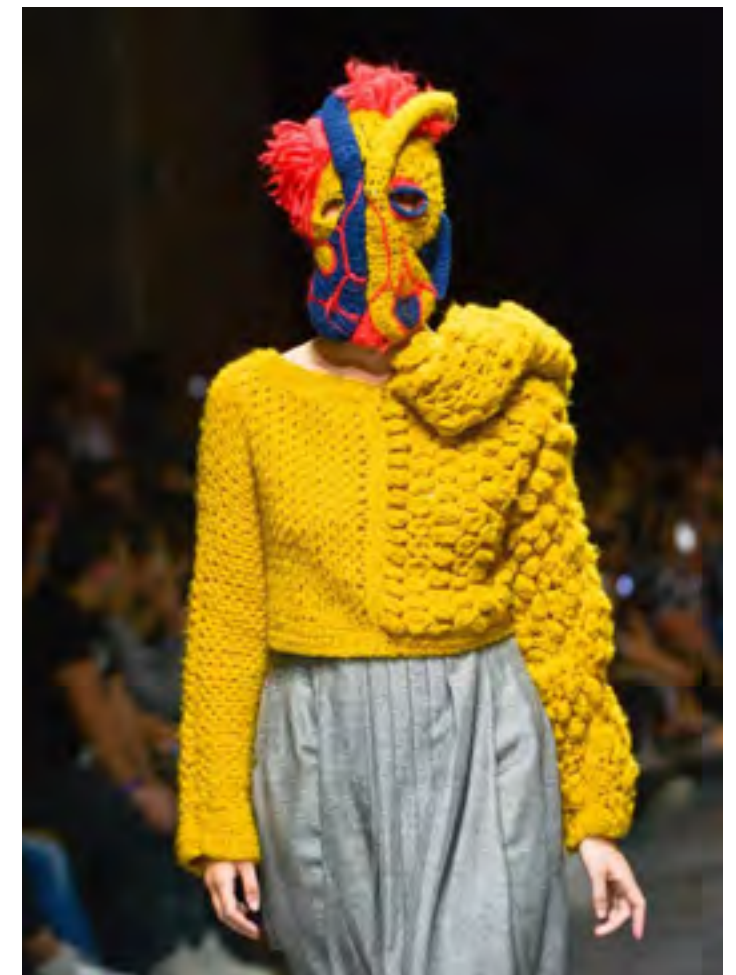
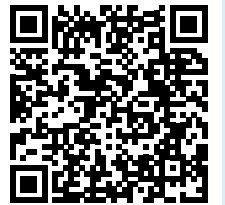
// ET APRÈS ?

LES DÉBOUCHÉS

- Styliste
- Modéliste
- Designer de mode
- Directeur artistique
- Responsable de collection
- Responsable de production
- Responsable produit
- Responsable qualité
- Costumier
- Créateur d'une marque propre
- Développeur de produit
- Freelance

// PROGRAMME DE LA FORMATION

Plus d'informations sur les grilles horaires sur he-ferrer.eu





SPÉCIALISATION ACCESSOIRE DE MODE



// CONDITIONS D'ACCÈS & INSCRIPTION

- Être titulaire d'un diplôme de bachelier en Arts appliqués;
- Être diplômé du 1er ou du 2e cycle d'études organisé par une école supérieure des arts des différentes options connexes à la mode (voir liste sur www.he-ferrer.eu);
- Sur dossier VAE après examen de celui-ci par la commission d'admission et de validation des programmes (CAVP).

// VAE

La valorisation des acquis de l'expérience (VAE) est un processus qui permet d'entamer un premier ou un deuxième cycle d'études supérieures, sans nécessairement disposer des titres d'accès.

Sous réserve de respecter les conditions administratives d'inscription, le candidat VAE est invité à compléter un dossier qui a pour vocation d'identifier, outre ses compétences académiques, les compétences qu'il a pu acquérir par son expérience personnelle et/ou professionnelle.

Une commission VAE veillera à mettre ce portefeuille de compétences en lien avec la formation souhaitée afin de lui proposer un programme personnalisé de reprise d'études.

heff.vae@he-ferrer.eu

// ORGANISATION

Durée : 1 an

Période : Les activités suivent le calendrier académique des études supérieures en Fédération Wallonie-Bruxelles.

Elles ont lieu en horaire du jour. Les activités d'apprentissage sont organisées sous forme de cours théoriques, d'ateliers en formation continue, d'activités culturelles et de travail personnel.

Lieu : Les enseignements sont dispensés sur le site du Palais du Midi de la Haute École Francisco Ferrer, situé au 4 rue de la Fontaine à Bruxelles. Pour certaines activités, des déplacements sont nécessaires.





TECHNIQUE
RECHERCHE
INNOVATION

// PRÉSENTATION

La spécialisation Accessoires de mode de la Haute École Francisco Ferrer offre aux Stylistes-Modélistes l'opportunité d'élargir et d'enrichir leur formation. Le styliste en Accessoires de Mode se consacre à la conception des lignes d'accessoires spécifiques tels que sacs, petite maroquinerie, chapeaux, foulards, parure, ennoblissement de matière...



// LES COURS

La formation amènera l'étudiant à maîtriser des techniques spécifiques à la création d'accessoires de mode. Une place majeure est accordée à la créativité lors d'ateliers de création.

Les ateliers de réalisation mettront l'accent sur le savoir-faire technique, sur la production des créations mais aussi sur les contraintes liées aux matériaux et à l'usage. Tout au long du cursus, les étudiants sont immergés dans la réalité de leur futur métier.

En plus d'un stage professionnel, ils participent à des projets avec des partenaires extérieurs.

En outre, leurs créations sont présentées, exposées et défilent lors de concours internationaux artistiques, culturels et mode. Ces opportunités constituent de remarquables vitrines pour leur talent !

// STRUCTURE DE LA FORMATION



- OUTILS
- CRÉATION
- ATELIERS
- STAGE EN ENTREPRISE



// PROFIL

L'étudiant spécialisé en accessoires de mode fera preuve :

- D'une curiosité débordante pour les domaines artistiques : mode, art, littérature, histoire, cinéma, tendances passées et actuelles;
- D'une ouverture d'esprit et d'un regard critique;
- D'originalité et de créativité;
- De rigueur de travail et d'organisation;
- D'un sens aiguisé de l'observation ;
- De dextérité manuelle, de précision, du sens du détail;
- D'une motivation à toute épreuve;
- D'autonomie et d'adaptabilité;
- De respect des contraintes et des délais.

// PROGRAMME DE LA FORMATION

Plus d'informations sur les grilles horaires sur he-ferrer.eu

ANNÉE DE SPÉCIALISATION

> UESP.1 - Préparation de la collection

- Histoire et esthétique de l'accessoire
- Dessin créatif
- Technologie des matériaux
- Travail de fin d'études

> UESP.2 - Collection

- Dessin technique
- CAO
- 3D
- Analyse commerciale
- Élaboration - réalisation

> UESP. 3 - Stage

// ET APRÈS ?

Les débouchés :

- Styliste accessoires
- Assistant styliste
- Responsable de sourcing
- Créateur d'une marque propre



HAUTE ECOLE
FRANCISCO FERRER
ARTS APPLIQUÉS

Site Waterside

Quai de Willebroeck, 33
1000 Bruxelles

Directrice : Françoise Gomez
heff.artistique@he-ferrer.eu
Tél : +32 2 279 58 53



LINKEDIN



FACEBOOK



FLICKR